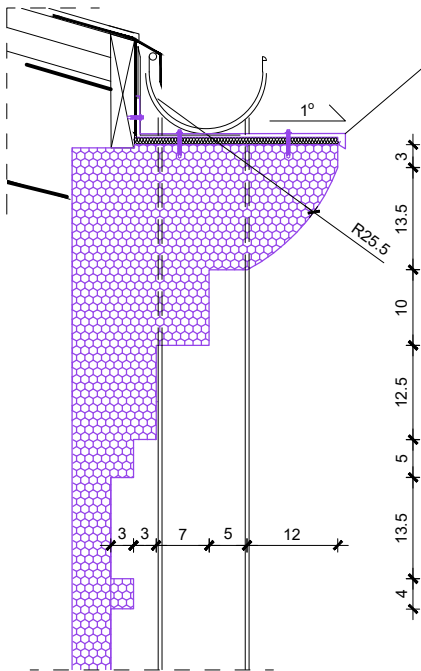
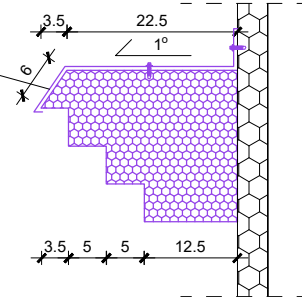


Gzyms - elewacja północna

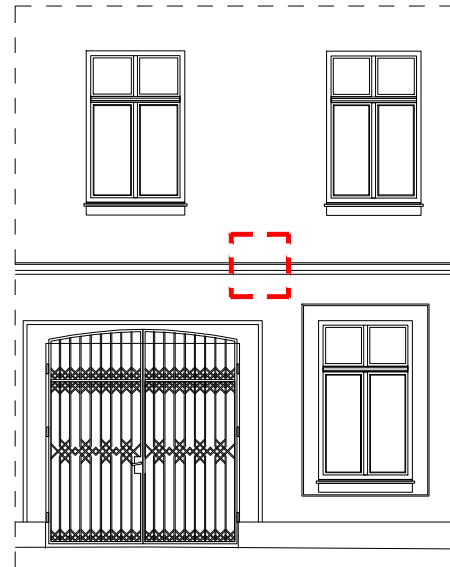


Gzyms B

obróbka blacharska z blachy
tytanowo - cynkowej gr 50mm
- naturalna patyna



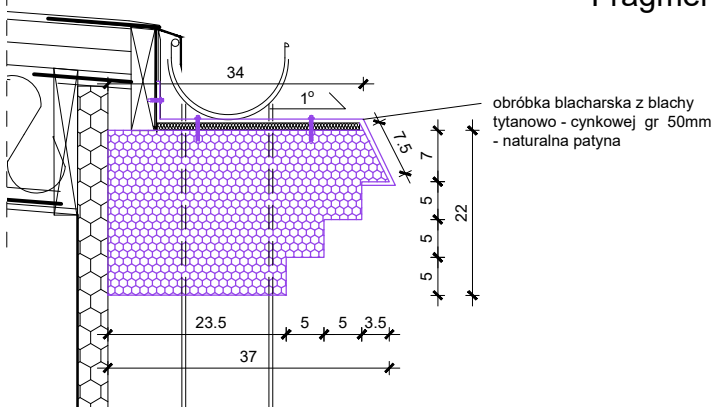
Gzyms B



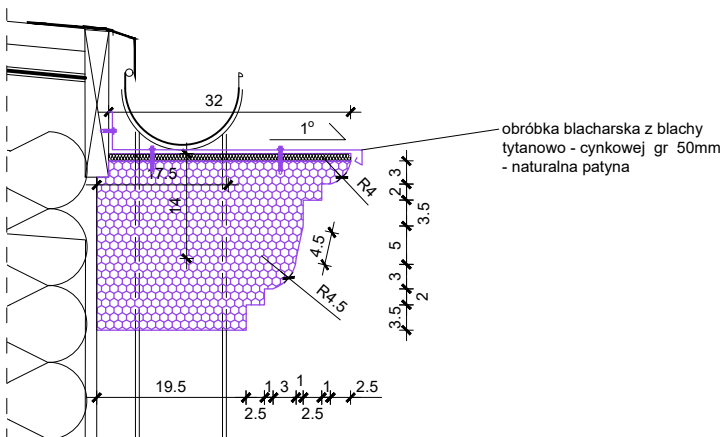
Fragment elewacji frontowej południowej

NOWY RYSUNEK DODANY
DO ZESTAWU RYSUNKÓW

Gzyms - elewacja południowa



Gzyms - elewacja północna oficyny



UWAGA:
montaż obróbki blacharskiej należy dostosować
do materiału z jakiego będą wykonane detale

bam.
architektura

ul. Piotrkowska 68/6U, 90-105 Łódź

PROJEKT:

PRZEBUDOWA, ROZBUDOWA, NADBUDOWA I CZĘŚCIOWA
ZMIANA SPOSOBU UŻYTKOWANIA ISTNIEJĄCYCH BUDYNKÓW
MIESZKALNYCH WRAZ Z ZAGOSPODAROWANIEM TERENU
I NIEZBĘDNĄ INFRASTRUKTURĄ TECHNICZNĄ
NA NIERUCHOMOŚCI PRZY UL. WŁÓKIENNICZEJ 1 W ŁÓDZI

LOKALIZACJA:

UL. WŁÓKIENNICZA 1, 90-260 ŁÓDŹ

DZIAŁKA NR EW.438/17, FRAGMENTY 438/16 I 438/18
ORAZ DROGOWEJ 479/3 OBRĘB S-1

INWESTOR:

MIASTO ŁÓDŹ

ZARZĄD INWESTYCJI MIEJSKICH
UL. PIOTRKOWSKA 175, 90-447 ŁÓDŹ

PROJEKTANT:

MGR INŻ. ARCH. DOMINIKA LEONOWICZ
NR UPR. 19/LOOKK/2015

SPRAWDZAJĄCY:

MGR INŻ. ARCH. KAMILA CHĘCIELEWSKA
NR UPR. 25/LOOKK/2012

WSPÓŁPRACA:

MGR INŻ. ARCH. MACIEJ BALCEREK
MGR INŻ. ARCH. MONIKA WOZIWIODA

PROJEKT ARCHITEKTONICZNO-BUDOWLANY

DATA:

V 2024

FAZA:

ETAP BUDOWY-NADZÓR AUTORSKI

BRANŻA:

ARCHITEKTURA

FORMAT

297x210

TYTUŁ RYSUNKU:

DETAL ELEWACJI

SKALA:

1:10

NR RYS.:

057-PW-A-D08.D